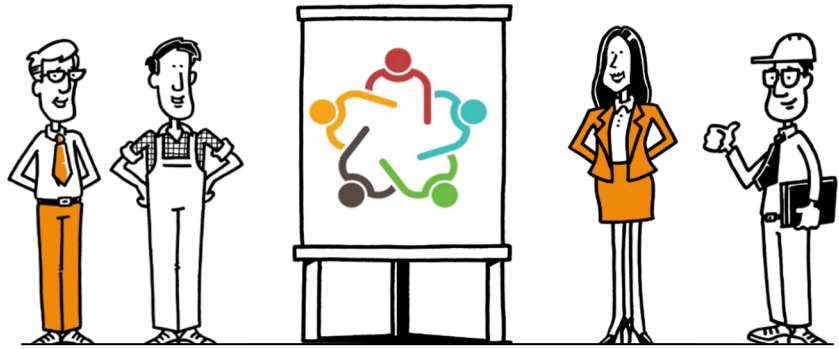


Professioneller Einstieg für neugewählte Betriebsräte



Zielgruppe:

Neu- oder wiedergewählte
Betriebsräte

Vorkenntnisse:

keine erforderlich

Dauer:

1 Tag - Erste Orientierung

3 Tage - Vertiefung

Referenten:

Berater:innen der
EWR Consulting GmbH

Kontakt:

EWR Consulting GmbH
Bornheimer Landstr. 22
60316 Frankfurt am Main
Tel.: 069 - 43 01 09
info@ewr-consulting.de

Erste Orientierung nach der Betriebsratswahl

In diesem Tagesseminar verschaffen sich die Teilnehmer:innen einen ersten Überblick über die Anforderungen ihrer neuen Amtszeit. Dazu gehört eine Einordnung der Situation im Betrieb und die damit verbundenen Herausforderungen für das neue Gremium sowie erste Hilfe für die Professionalisierung der Betriebsratsarbeit.

3-Tagesseminar zur weiteren Vertiefung

Auf Basis des Tagesseminars werden die Weichen für die künftige Betriebsratsarbeit gestellt. Dabei werden folgende Themen beleuchtet:

- Betriebsrat als Team: Selbstverständnis, Erwartungen, Rollenverteilung, Ziele
- BR-Organisation und -Arbeit: Themen finden und priorisieren, Aufgaben verteilen, Ausschüsse professionalisieren, zusammenarbeiten, Projekte initiieren
- Strategie: Unternehmensstrategie verstehen und eigene BR-Strategie entwickeln
- Situation im Betrieb: Organisationsstrukturen und Prozesse, Probleme
- Kommunikation: intern, Belegschaft, Arbeitgeber
- Kompetenz: Seminarplanung, Arbeitsgrundlagen

Nach dem Seminar sind die Teilnehmer:innen in der Lage, ihre Betriebsratsarbeit im ersten Schritt zu strukturieren und sich zielorientiert den Themen anzunehmen, die anstehen. Sie wissen, welche Hilfen sie für ihre Arbeit benötigen und welche Unterstützungsmöglichkeiten sie dafür nutzen können.

Das Seminar wird nach § 37 (6) BetrVG durchgeführt.